

Am Wochenende geht es hoffentlich noch in den letzten „Seniorenspieltag“ 2021.

Doch heute können wir Euch wirklich tolle News mitgeben.

Es begann mit einer Vision und ist nun Wirklichkeit geworden. Der, um es vorsichtig zu sagen, doch in die Jahre gekommene Ascheplatz, der sich hinter dem „Gästetor“ am Rasenplatz befand, und doch eher sträflich vernachlässigt vor sich hinvegetierte, ist in einen tollen Multifunktionsplatz umgebaut worden.

Doch wie kam es dazu?

Ich versuche das ganze Geschehen kurz und knapp für Euch aufzuarbeiten. Der Startschuss, so nenne ich es mal, „knallte“ um den 04.02. dieses Jahres. Begonnen hat alles mit einer Idee, aus der sich eine Vision ableitete und die zu den ersten Begehungen mit diversen Firmen gegen Kalenderwoche 11 führte.

Nach Erhalt des entsprechenden Angebotes ging es in die grobe Planung, z. B. die Entwicklung eines tragfähigen Finanzierungskonzeptes (ca. 03.05.).

Das Projekt wurde dann am 05.05. den Ortsvorstehern präsentiert. Ein freundlicher Mäzen stellte am 12.05. seine finanzielle Unterstützung vor.

Nach diversen Ortsbeiratssitzungen und diversen Besprechungen mit dem Bürgermeister der Gemeinde (bis Mitte Juni) folgte die Gemeindevorentscheidung einstimmig am 21.06.

Weitere Sitzungen, Bodenbegutachtungen, diverse Gespräche mit Anrainern bis zur KW 29 ließen die Verhandlungen mit den Geldgebern, den Banken, zu.

Es ging mit unterschiedlichen Treffen und Gesprächen weiter, z. B. mit der Firma zur Einbringung des Kunstrasens oder auch der Firma zur Bodenbearbeitung bis Oktober 21.

Nach der Ausarbeitung einer Nutzungsordnung wurde die Oberfläche in KW 44 durch die Firma Scheld erstellt und der Kunstrasen abschließend in KW 46 durch die Firma DOMO installiert.

Nach ca. 292 Tagen wurde aus unserer Idee und der Vision Realität!

Doch wie haben wir das alles gemeistert?

Es ist uns gelungen zahlreiche Interessenten und Meinungen von der Otto-Ubbelohde-Schule, dem Turnverein 06 Gossfelden, dem Ortsbeirat, diverser Anrainer bis hin zu unserer Spielgemeinschaft unter Berücksichtigung des finanziellen Rahmens und der geltenden Richtlinien in Einklang zu bringen.

Von der Koordination des Projektes, der Unterstützung der zuständigen Behörden über die Finanzierung und Spendenbereitschaft einschl. unserem Bauteam, welches die Ausführung und somit auch die Kosten erst realistisch werden ließ, konnten wir das Projekt stemmen.

Darin hat sich exemplarisch unser Bauteam mit inzwischen über 300 Stunden ehrenamtlicher Arbeit verwirklicht. Fast noch einmal so viele Stunden an ehrenamtlicher Arbeit hat unser Projektteam, u. a. für die Planung und diverse Vorbereitungen, eingebracht.

Wir können stolz darauf sein, dass wir in der heutigen Zeit und unter den Rahmenbedingungen, wie Ressourcenknappheit und CORONA, nach dem Anbauprojekt „Sportlerheim“ nun mit unseren Partnern auch diese Kraftanstrengung gemeistert haben!

Unser Vorstand möchte sich auch auf diesem Wege bei allen Beteiligten recht herzlich danken! All das Engagement halten wir für nicht selbstverständlich und sind sehr glücklich über das Erreichte!

Wie geht es nun weiter?

Ralf Löwer, erster Vorsitzender, gab mir mit, dass noch einiges an Arbeit vor uns läge, wir aber auch diese Herausforderungen im Sinne unserer Gemeinschaft meistern werden, da sei er sich sicher. Wenn alles nach Plan lief, so Ralf, dann könnten wir Mai 2022 anpeilen, um unter den dann hoffentlich weniger geltenden Einschränkungen die offizielle Einweihung feiern zu können.

Drainagegraben - Eigenleistung



Oberflächenbearbeitung Fa. Scheld





Schlüsselwertiges Bauen

Ein- und Mehrfamilienhäuser
Wohnung, Industrie
und Gewerbebau

Hochbau

Mauern, Beton- und
Stahlbetonarbeiten
Einbau und Sanierung

Tiefbau

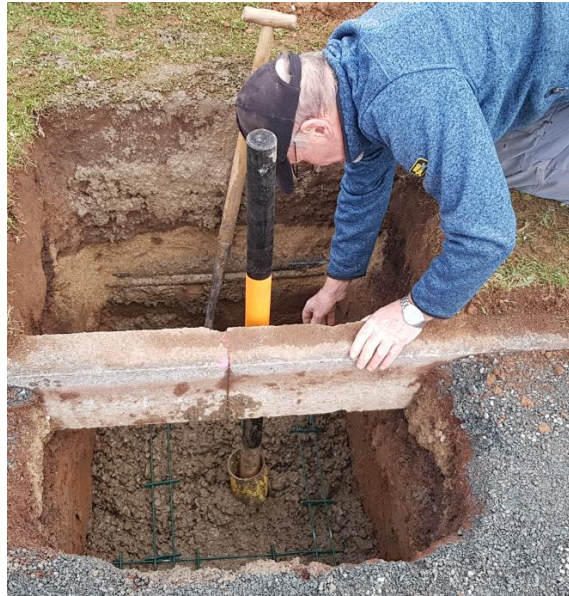
Strassen- und Kanalbau,
Umweltungs- und Kellerbau,
Gründungen,
Pflasterarbeiten
Abbrucharbeiten

www.scheld-bau.de

Scheld
Gut gebaut

Sennerweg 2
35216 Biedenkopf
Tel. 0 64 61 -95 55-0

Fundamente, Randsteine & Ausgleichsarbeiten - Eigenleistung



Kunstrasenverlegung Fa. DOMO



Kunstrasenverlegung Fa. DOMO



Kunstrasenverlegung Fa. DOMO



Kunstrasenverlegung Fa. DOMO





Ausrichtung Flutlichter – Eigenleistung – Hubwagen Fa. ELEKTRO SCHMIDT



Status Projekt Multifunktionsplatz

- Vorort Begehung mit Firmen der potentiellen Ausführung (KW11/21)
- Bodengutachten liegt vor (20.04.2021)
- Akzeptables Angebot liegt vor (23.04.2021)
- Erstellung Finanzierungskonzept - Grobplanung (03.05.2021)
- Begutachtung vergleichbarer Plätze in Marsberg und Arnsberg (KW 18/21)
- Vorstellung Projekt bei Ortsvorstehern (05.05.2021)
- Mäzen stellt der SG Lahnfels Finanzmittel zur Verfügung (12.05.2021)
- Rückzug Turnverein aus dem Projektvorhaben (20.05.2021)
- Umplanung – Reduzierung des Projektumfangs (25.05.2021)
- Ortsbeiratssitzung Sarnau (27.05.2021)
- Ortsbeiratssitzung Gossfelden (09.06.2021)
- Vorbesprechung Bürgermeister / Projektrahmen (15.06.2021)
- Gemeindevorstandsentscheidung – einstimmig (21.06.2021)
- Besprechung mit Projektteam - Ortsvorsteher, Schule, SGL (KW26/21)
- Vorbesprechung Zuschüsse Landkreis (KW 26/21)
- Ausschusssitzung Gemeinde Bau und Finanzausschuss – einstimmig (6.7.2021)
- Gemeindevertretersitzung – 18:5, mehrheitlicher Beschluss (13.07.2021)
- Bodengutachten - Entsorgung
- Petition Anrainer – Gespräch suchen 29/21
- Entscheidung Projektteam 29/21
- Vorverhandlungen Bank / Kreditrahmenbedingungen (KW29/21)
- Zuschussbeantragung LSB (KW 29/21)
- Auftragsvergabe ausführende Firma Kunstrasenbelag (KW 29/21)
- Vorbesprechung mit ausführender Firma vor Ort (JUL/AUG 21)
- Vorbesprechung mit Firma - Bodenbelag abtragen/entsorgen/richten (JUL/AUG 21)
- Erstellung einer Nutzungsordnung - Spielregeln definieren (OKT 21)
- Erstellung Oberfläche Fa. Scheld (KW 44)
- Installation Kunstrasen Fa. DOMO (KW46)



Projekt Multifunktionsplatz

Um was geht es?

